



**РОССИЙСКАЯ КИНОЛОГИЧЕСКАЯ ФЕДЕРАЦИЯ**

**РОССИЙСКАЯ ФЕДЕРАЦИЯ ЛЮБИТЕЛЬСКОГО СОБАКОВОДСТВА**

**КЛУБ ЛЮБИТЕЛЕЙ ЖИВОТНЫХ «ОЛИМП»**

Москва, Варшавское ш., 152/7

## **КАТАЛОГ**

**ЗООТЕХНИЧЕСКОГО МЕРОПРИЯТИЯ**

**РАНГА САС 9й группы**

**«ОЛИМП – ЗОЛОТАЯ ОСЕНЬ 2024»**



**четыре лапы**



**Москва**

Алтуфьевское шоссе, д.37, стр.1

ТВЦ «Аврора»

**02 ноября 2024 г.**

# **Клуб любителей животных «Олимп»**

Москва, Варшавское ш., 152/7

Председатель – Думби Елена Маратовна  
тел.: 8-926-232-44-28, [e-mail: klubolimp@yandex.ru](mailto:klubolimp@yandex.ru)  
[сайт: https://klub-olimp.ru](https://klub-olimp.ru)

---

**Судья:** Кремнёв М.Ю. / Kremnyev M.Yu. (Подольск / Podolsk)

**Оргкомитет:** Думби Е., Думби Ю., Патронникова М.Ю.

**Председатель оргкомитета:** Думби Е.

**Стажёры:** Саутина Л.

## **ПРАВИЛА ПРОВЕДЕНИЯ ВЫСТАВКИ СОБАК РАНГА САС 9й группы**

Выставка проводится только с предварительной записью и обязательным выпуском каталога всех участников. Собаки, не внесённые в каталог, к участию в выставке не допускаются.

### **ВЫСТАВОЧНЫЕ КЛАССЫ**

- Класс беби / baby (с 4 до 6 месяцев)
  - Класс щенков / puppy (с 6 до 9 месяцев)
  - Класс юниоров / junior (с 9 до 18 месяцев)
  - Класс промежуточный / intermediate (с 15 до 24 месяцев)
  - Класс открытый / open (с 15 месяцев)
  - Класс рабочий / working (с 15 месяцев, для собак, имеющих рабочие серт.)
  - Класс чемпионов / champion (с 15 месяцев, для собак имеющих титул Чемпион России, Национальный чемпион страны FCI, Интерчемпион)
  - Класс ветеранов / veteran (с 8 лет)
- Датой определения возраста собаки является день выставки.

### **ОЦЕНКИ И ТИТУЛЫ**

В классе юниоров, промежуточном, открытом, рабочем, чемпионов и ветеранов присуждаются следующие оценки:

- отлично / excellent (красная лента),
- очень хорошо / very good (синяя лента),
- хорошо / good (зеленая лента),
- удовлетворительно / satisfactory (желтая лента),
- дисквалификация / disqualification (белая лента),
- без оценки / no evaluation.

В классе щенков присуждаются следующие оценки:

- очень перспективный / very promising (красная лента),

- перспективный / promising (синяя лента),
- неперспективный / no promising (зеленая лента).

В ринге по усмотрению судьи могут выдаваться сертификаты и присуждаться титулы в следующем порядке:

- CW – победитель класса, присуждается первой собаке в классе, получившей высшую оценку
- R.CW – резервный победитель класса, присуждается второй собаке в классе получившей высшую оценку
- J.CAC (BEST JUNIOR кобель породы и BEST JUNIOR сука породы) – кандидат в юные чемпионы России по красоте
- R.JCAC – резервный кандидат в юные чемпионы России
- CAC – кандидат в чемпионы России по красоте
- R.CAC – резервный кандидат в чемпионы России по красоте
- V.CAC (BEST VETERAN кобель породы и BEST VETERAN сука породы) – кандидат в ветераны чемпионы России по красоте
- R.VCAC – резервный кандидат в ветераны чемпионы России по красоте.

Все резервные сертификаты могут присуждаться только при условии, что присуждены основные сертификаты. Так, не может быть присужден R.CAC, если не присужден CAC.

- ЛК – лучший взрослый кобель породы, выбирается сравнением CW классов промежуточного, открытого, рабочего, чемпионов с присуждением на выставках ранга CACIB лучший кобель - CACIB, на выставке ранга CAC лучший кобель – CAC, на выставке ранга ЧРКФ лучший кобель – ЧРКФ
- ЛС – лучшая взрослая сука породы выбирается, аналогично выбору ЛК
- BEST BABY породы – лучший беби породы выбирается сравнением кобеля и суки CW беби
- BEST PUPPY породы – лучший щенок породы выбирается сравнением кобеля и суки CW щенков
- BEST JUNIOR породы – лучший юниор породы выбирается сравнением кобеля и суки CW юниоров
- BEST VETERAN породы – лучший ветеран породы выбирается при сравнении кобеля и суки CW ветеранов
- BOB (Best of Breed) – ЛПП - лучший представитель породы выбирается в следующем порядке: в ринг выводится шесть собак: ЛК, ЛС, JCAC кобель, JCAC сука, CW ветеран кобель и CW ветеран сука, из которых судья выбирает BOB
- BOS (Best of Opposite Sex) – лучший представитель противоположного пола в породе) выбирается сравнением собак противоположного пола, оставшихся после выбора ЛПП/BOB.

После окончания породных рингов на главном ринге судья проводит финальный выбор:

- BIS-baby – лучший беби, BIS-Puppy – лучший щенок, BIS-Junior – лучший юниор, BIS-Veteran – лучший ветеран выставки, выбираются при сравнении лучших беби, щенков, юниоров, ветеранов каждой породы, участвующей в выставке (в каждом конкурсе расставляются не менее трех лучших собак). Если выставка проводится в течение нескольких дней, то выбирается лучший беби, щенок, юниор, ветеран каждого дня, без дальнейшего сравнения между победителями каждого дня.
- BIG – лучшая собака в группе по классификации FCI, судья выбирает среди ЛПП трех лучших собак, первая из которых получает титул BIG.

### **ТРЕБОВАНИЯ К УЧАСТНИКАМ ВЫСТАВКИ**

На всех зоотехнических мероприятиях РКФ здоровье и благополучие собак являются **АБСОЛЮТНЫМ ПРИОРИТЕТОМ**. Любые действия (со стороны владельцев, организаторов, судей и иных лиц, находящихся на территории выставки), которые могут быть расценены как нарушение принципа ответственного отношения к животным, влекут за собой санкции вплоть до дисквалификации.

На каждую собаку, участвующую в выставочных мероприятиях, должны быть оформлены ветеринарные сопроводительные документы (с использованием ФГИС «Меркурий») или международный ветеринарный паспорт (для иностранных собак). Без прохождения ветеринарного контроля собака в ринг не допускается.

Лица, сопровождающие собак, обязаны иметь при себе ветеринарные паспорта, копии родословных или метрик щенков на каждое животное, участвующее в выставке. Сотрудники оргкомитета вправе требовать предъявления этих документов.

Все собаки, участвующие в выставке, должны быть выгуляны. Выгул собак осуществляется строго в отведенных для этого местах. Каждый участник выставки обязан иметь при себе и применять средства для уборки за своей собакой на всей территории выставки, а также в специальных местах для выгула. Средства для уборки должны находиться возле каждого ринга.

Груминг животных производится только в отведенных для этого местах.

Запрещается выставлять собак в строгих ошейниках, намордниках, шлейках. Все собаки в выставочных залах должны находиться на коротких поводках и выставляться только на ринговках с фиксатором.

Запрещается обрабатывать собаку любыми препаратами, которые видоизменяют структуру, форму и цвет шерсти, кожи, когтей, мочки носа. Разрешается только предусмотренный стандартом тримминг и / или стрижка, а также расчесывание шерсти щеткой или расческой. Запрещается оставлять собаку привязанной на столе для груминга вне периода подготовки шерсти к показу.

Запрещается тянуть собаку и / или поднимать ее вверх за ошейник или хвост. Экспонент, который не следует установленным правилам показа собаки, должен будет покинуть ринг. Судья имеет право оставить собаку без оценки.

За жестокое обращение с собаками, неэтичное поведение на территории выставки, спровоцированные драки собак, покусы Выставочная комиссия РКФ по заявлению судьи, работников ринга, членов оргкомитета или участников выставки может дисквалифицировать владельца и собаку со всех мероприятий РКФ / FCI с аннулированием оценок и титулов. Участники должны всегда контролировать поведение своих питомцев и предотвращать их агрессию, направленную на людей и других собак. Заявления о драках и покусах подаются в оргкомитет выставки и должны быть рассмотрены им до окончания мероприятия; на Выставочную комиссию РКФ жалоба направляется вместе с сопроводительным письмом от председателя оргкомитета.

К случаям жестокого отношения относится также оставление собаки в некомфортных либо опасных для ее здоровья условиях, в том числе на прилегающей к выставке территории, например на парковке. При поступлении жалобы о закрытых в салоне автомобиля животных (особенно без обеспечения доступа воздуха в салон и вентиляции) оргкомитет выставки обязан вызвать полицию для принятия экстренных мер.

При расположении участников возле рингов запрещается:

- перекрывать проходы между рингами;
- самовольно натягивать ленты или иным способом ограничивать свободный проход;
- располагать клетки с животными у рингов других пород;
- располагать клетки с животными при входе в главный ринг и выходе из него.

На выставках РКФ запрещено ведение несанкционированной торговли, в том числе торговли животными, и размещение несанкционированной рекламы. Нарушение данного запрета может привести к отстранению от участия как в этом, так и в последующих мероприятиях РКФ.

На мероприятиях РКФ запрещается курить и распивать спиртные напитки вне отведенных для этого мест. Лица, нарушившие это, могут быть привлечены к ответственности на основании действующего законодательства Российской Федерации. Со стороны РКФ к ним могут быть также применены дисциплинарные меры.

Все находящиеся на территории выставки участники, персонал и зрители должны соблюдать чистоту и порядок, выполнять правила санитарии, ветеринарии и противопожарной безопасности.

## КОНКУРСЫ

Во всех конкурсах могут участвовать лишь собаки, внесенные в каталог и заранее записанные на конкурс, экспонировавшиеся на выставке и получившие оценку не ниже «очень хорошо» (собаки класса щенков в конкурсах не участвуют).

- **Конкурс питомников** (kennel competition) – участвуют 4 собаки одной породы, рожденные в одном питомнике, имеющие одну заводскую приставку.
- **Конкурс пар** (couple competition) – 2 собаки одной породы, кобель и сука, принадлежащие одному владельцу.
- **Конкурс производителей** (progeny competition) – производитель или производительница и 4 потомка.

Если выставка проводится в течение нескольких дней, то выбирается лучшая пара, питомник и производитель каждого дня.

## ПРОЦЕДУРА СУДЕЙСТВА

Главным лицом в ринге является судья. По организационным вопросам ответственным за работу ринга является распорядитель, но все решения принимаются только с согласия судьи.

Судейство в каждой породе проходит в следующем порядке: беби кобели, щенки кобели, юниоры кобели, кобели классов промежуточного, открытого, рабочего, чемпионов, чемпионов НКП (на монопородных выставках), кобели ветераны; беби суки, щенки суки, юниоры суки, суки классов промежуточного, открытого, рабочего, чемпионов, чемпионов НКП (на монопородных выставках), суки ветераны.

Судья в ринге производит индивидуальный осмотр каждой собаки в стойке и в движении, делает описание (если это предусмотрено регламентом выставки) и присуждает оценку.

После осмотра всех собак в классе проводится сравнение на CW, и четыре лучших собаки расставляются по местам с 1-го по 4-е (при наличии оценки не ниже «очень хорошо», в классах беби и щенков – при наличии оценки не ниже «перспективный»).

Любое решение, принятое судьей относительно оценки, расстановки, присуждения титулов и выдачи сертификатов, является окончательным и не может быть отменено в рамках данного конкретного мероприятия. Если экспонент считает решение судьи в отношении своей собаки ошибочным или усматривает в действиях судьи нарушение положений РКФ и / или FCI о выставках и / или о судьях, он может обратиться с жалобой в соответствующую комиссию РКФ.

Экспоненты, опоздавшие в ринг, к экспертизе не допускаются. На усмотрение судьи они могут быть описаны вне ринга (с оценкой, но без присвоения титулов и сертификатов).

Экспонент не может покидать ринг во время экспертизы без разрешения судьи. За самовольный уход с ринга судья вправе аннулировать ранее присвоенную оценку / титул.

В случае неприбытия или опоздания судьи, назначенного на породу, экспертизу собак осуществляет резервный судья.

## ТЕХНИЧЕСКИЕ ТРЕБОВАНИЯ

Выставки любого ранга могут проводиться как в помещении, так и на открытых площадках. Помещение должно быть хорошо проветриваемым либо кондиционируемым, с возможностью поддерживать комфортный температурный режим. При проведении мероприятия на открытой площадке организатор обязан уделить особое внимание качеству покрытия (искусственного или естественного), на котором будут выставляться собаки. Поверхность должна быть максимально ровной и не доставлять собакам неудобств при движении. На ринге и вне его обязательно наличие тентов (палаток, навесов), позволяющих укрыться от дождя или солнца. Для отдыха судей на территории выставки должно быть оборудовано обособленное помещение (комната, шатер), в котором запрещено находиться участникам. Организатор должен заблаговременно озаботиться наличием свободного доступа к воде для собак. На выставке обязательно присутствие ветеринарного врача.

Ринги для судейства в породах должны быть достаточного размера (не менее 10x10 м) с нескользким покрытием, позволяющим оценить движения собаки. Для пород, у которых стандартом предусмотрены измерения и / или взвешивание, организатор должен иметь весы, ростомер и измерительную ленту. Для осмотра мелких пород на ринге должен быть дополнительный стол (желательно стол для груминга с резиновым покрытием). В секретариате выставки должны иметься сканеры для считывания микрочипов.

Организатор обязан обеспечить свободное нахождение и передвижение участников и посетителей выставки вне рингов (минимально необходимая площадь для проведения выставки рассчитывается как площадь рингов, умноженная на два). Подход к рингам должен быть открыт по крайней мере с двух сторон. Желательно предусмотреть зоны для груминга и для выгула собак.

Судейство в рингах и на конкурсах должно начинаться строго в указанное время. Судейство породы раньше времени, указанного в расписании, запрещается. Контроль за соблюдением расписан

## Расписание выставки САС 9 группы FCI

### РИНГ 1

#### МИХАИЛ КРЕМНЕВ

13-15

БИВЕР / BIEWER || GERMANY  
 БОСТОН ТЕРЬЕР / BOSTON TERRIER || USA  
 КАВАЛЕР КИНГ ЧАРЛЬЗ СПАНИЕЛЬ / CAVALIER KING CHARLES SPANIEL || GREAT BRITAIN  
 КИТАЙСКАЯ ХОХЛАТАЯ СОБАКА / CHINESE CRESTED DOGS || CHINA  
 МАЛЫЙ БРАБАНСОН / PETIT BRABANCON || BELGIUM  
 ТИБЕТСКИЙ ТЕРЬЕР / TIBETAN TERRIER || TIBET(CHINA)  
 ФРАНЦУЗСКИЙ БУЛЬДОГ / FRENCH BULLDOG || FRANCE  
 ЧИХУАХУА ДЛИННОШЕРСТНЫЙ / CHIHUAHUA ROUGH || MEXICO  
 ЧИХУАХУА КОРОТКОШЕРСТНЫЙ / CHIHUAHUA SMOOTH || MEXICO  
 ШИ ТЦУ / SHIH TZU || TIBET(CHINA)  
**БЕСТЫ ВЫСТАВКИ САС 9-Й ГРУППЫ FCI**

## ВЫСТАВКА СОБАК САС 9-й группы FCI

**БИВЕР**  
BIEWER (GERMANY)

### суки / females

### промежуточный / intermediate class

#### 001 АББИ ЛЕОНАРДО ДИ

РКФ 6758412 RB, ASS 3640, дата рождения: 26.05.2023, окрас: черно-рыж-белый,  
о: ЛЕОНАРДО ДИ ИЗ РАЙСКОГО САДА, м: ЛАЙЗА МИ НЕЛЛИ,  
зав: БОРИСОВА О., вл: БОРИСОВА О., МОСКВА  
оценка:..... титул:.....

**БОСТОН ТЕРЬЕР (СПЕШИАЛИТИ КЧК)**  
BOSTON TERRIER (USA)

### кобели / males

### юниоров / junior class

#### 002 МИАСКИТ КОРВЕТ ОКЕАНСКИЙ ВЕТЕР

РКФ 6932611, XFW 2664, дата рождения: 14.12.2023, окрас: тигрово-белый,  
о: АЛМАДИНАКС Т'АК ДЕРЖАТЬ, м: МИАСКИТ ПЕР АСПЕРА АД АСТРА,  
зав: ЛУТКОВА М.-ЧУРАШОВ С., вл: ФЕДОТОВА В., МО, ПОДЧЕРКОВО  
оценка:..... титул:.....

### суки / females

### щенков / puppy class

#### 003 ОКЕАНСКИЙ ВЕТЕР ДАЛЬ СВЕТЛАЯ

Щ/К, EBG 352, дата рождения: 07.03.2024, окрас: тигрово-белый,  
о: D'IVABOSTON VALENTINO, м: ОКЕАНСКИЙ ВЕТЕР ЮВЕЛИРНАЯ РАБОТА,  
зав: ФЕДОТОВА В., вл: ФЕДОТОВА В., МО, ПОДЧЕРКОВО  
оценка:..... титул:.....

### чемпионов / champion class

#### 004 ОКЕАНСКИЙ ВЕТЕР БЛИЦ ИГРА

РКФ 6543661, EBG 343, дата рождения: 05.04.2022, окрас: тигрово-белый,  
о: ОКЕАНСКИЙ ВЕТЕР ЕЩЁ ЛУЧШЕ, м: ОКЕАНСКИЙ ВЕТЕР РОСКОШЬ,  
зав: ФЕДОТОВА В., вл: ФЕДОТОВА В., МО, ПОДЧЕРКОВО  
оценка:..... титул:.....

**КАВАЛЕР КИНГ ЧАРЛЬЗ СПАНИЕЛЬ**  
CAVALIER KING CHARLES SPANIEL (GREAT BRITAIN)

### кобели / males

### юниоров / junior class

#### 005 ДЖАЙВ ДАНСЕР

РКФ 6785107, NPC 820, дата рождения: 28.05.2023, окрас: Бленхейм,  
о: ДЖОУФУЛ ДАКСИ ДЖОННИ СТАРК, м: ТРИУМПХАЛЕС АНГЕЛИНА ДИНА'С ДИЗАЙН,  
зав: ПОНАСЕНКО Д., вл: ЛАТОХИНА Е., МОСКВА  
оценка:..... титул:.....

### суки / females

### промежуточный / intermediate class

#### 006 АЛМАЗНАЯ ЛИЛИЯ БУРБОН

РКФ 6688700, TFE 670, дата рождения: 06.01.2023, окрас: Бленхейм,  
о: АЛМАЗ МАГНИФИСЭНТ, м: ДАМСКИЙ КАПРИЗ ШОУ СТАР,  
зав: АРХИПОВА А., вл: ПОГОДАЕВА С., МОСКВА  
оценка:..... титул:.....

**КИТАЙСКАЯ ХОХЛАТАЯ СОБАКА**  
CHINESE CRESTED DOGS (CHINA)

### суки / females

### ветеранов / veteran class

#### 007 EXTRAVAGANZA BAND ENIGMA (PUFF)

РКФ 3916578, DFF 3393, дата рождения: 21.04.2014, окрас: белый,  
о: ANGEL O'СНЕК НАЛИФ ПРЕМИЕР МАРИ, м: EXTRAVAGANZA BAND SHANTAL (PUFF),  
зав: КРЫЛОВА В., вл: ДАВЫДОВА А., МО, ДОЛГОПРУДНЫЙ  
оценка:..... титул:.....

**МАЛЫЙ БРАБАНСОН**  
PETIT BRABANCON (BELGIUM)

**суки / females****юниоров / junior class****008 ВЕНЕРА ДОЛЬЧЕ ВИТА**

Щ/К, DJZ 5413, дата рождения: 10.09.2023, окрас: рыжий,  
о: SAROVSKIY SUVENIR ROBIN, м: МОСКУ ГРИФФ ИЗЮМИНКА,  
зав: ПАРЫГИНА О., вл: КУЗНЕЦОВА Н., МОСКВА

оценка:..... титул:.....

**ТИБЕТСКИЙ ТЕРЬЕР (СПЕЦИАЛИТИ КЧП)**  
TIBETAN TERRIER (TIBET(CHINA))

**кобели / males****чемпионов / champion class****009 ГОЛДИ АНШУЛА ЧЕН НАТАН**

РКФ 5650215, AUF 19503, дата рождения: 21.05.2019, окрас: ЧЕР-РЫЖ-БЕЛ,  
о: TINTAVON JEREMIAS, м: GOLDIE ANSHULA ZABAVA GAMA,  
зав: ГОЛДОБИН А., вл: ЧАЛОВА М., МО, ХИМКИ

оценка:..... титул:.....

**суки / females****юниоров / junior class****010 ГОЛДИ АНШУЛА ЭВИТА**

РКФ 6793934, AUF 22198, дата рождения: 28.07.2023, окрас: чёрно-рыж-белый,  
о: ГОЛДИ АНШУЛА ЧЕН НАТАН, м: ГОЛДИ АНШУЛА РОШЕ,  
зав: ГОЛДОБИН А., вл: МАНАХОВА Ю., МО, ФРЯЗИНО

оценка:..... титул:.....

**промежуточный / intermediate class****011 ТАВОЛГИ ЦВЕТ ЭЛЛА БЛЭК МАМБА**

РКФ 6789558, ВНО 5017, дата рождения: 27.05.2023, окрас: черно-белый,  
о: ВИП КОЛЛЕКШН АМАДОР ОЛИМПИК ГОЛД, м: ЮРМИС ФИДЕЛЬ ЯРИНКА АМОРЕ МИО,  
зав: ФЕДОРОВА Е., вл: ДОЛМАТОВА Ю., МО, РАМЕНСКОЕ

оценка:..... титул:.....

**чемпионов / champion class****012 ГОЛДИ АНШУЛА ЦЫРЕНДУЛМА**

РКФ 6689124, AUF 21893, дата рождения: 25.12.2022, окрас: черно-белый,  
о: ГОЛДИ АНШУЛА ЧЕН НАТАН, м: ГОЛДИ АНШУЛА РУННИ,  
зав: ГОЛДОБИН А., вл: ГОЛДОБИНА В., МОСКВА

оценка:..... титул:.....

**ФРАНЦУЗСКИЙ БУЛЬДОГ (СПЕЦИАЛИТИ КЧК)**  
FRENCH BULLDOG (FRANCE)

**кобели / males****щенков / puppy class****013 БУШЕР ПЛЮС КРЕНДЕЛЬ**

Щ/К, JGW 458, дата рождения: 12.02.2024, окрас: палевый,  
о: ДЖУТА ХАУС ФЛЕШМОБ, м: BUSER PLJUS FRENCH KISS,  
зав: КОМОЛОВА И., вл: КОМОЛОВА И., МОСКВА

оценка:..... титул:.....

**юниоров / junior class****014 CHANDLER SLAVIC STORM**

РКФ 6926992, 953010100405010, дата рождения: 06.10.2023, окрас: бело-тигровый,  
о: UTO DEI BOTOLI RINGHLOSI, м: COOKIE SLAVIC STORM,  
зав: СЛОВАКИЯ, вл: КОМИССАРОВА Е., МОСКВА

оценка:..... титул:.....

**открытый / open class****015 БУШЕР ПЛЮС ГРАНЬ БРИЛЛИАНТА**

РКФ 6438119, JGW 434, дата рождения: 16.10.2021, окрас: БЕЛ-ТИГ,  
о: ВИТАЛ ВЭЙ ЮВЕНТУС, м: БУШЕР ПЛЮС ЛОВ МИ,  
зав: КОМОЛОВА И.А., вл: МЕДВЕДЕВА Г.В., МОСКВА

оценка:..... титул:.....



**суки / females****юниоров / junior class****016 БУШЕР ПЛЮС СТЕФАНИЯ**

РКФ 6936041, JGW 457, дата рождения: 31.05.2023, окрас: тигровый,  
о: BUSER PLJUS MIROSLAV, м: BUSER PLJUS MELODIE D'AMOUR,  
зав: КОМОЛОВА И., вл: КЕКЕНАДЗЕ Г., МОСКВА

оценка:..... титул:.....

**017 ШАРЛИЗ**

Щ/К, PAQ 1878, дата рождения: 17.09.2023, окрас: бело-палевый,  
о: ДЖАСТИН БИЛ, м: ЭЛАНА,  
зав: КАНДРАШОВА Е., вл: ПРОКОФЬЕВА С., МО, ПАНИКОВО

оценка:..... титул:.....

**открытый / open class****018 ФРЕНЧ ФЭНТЕЗИ ТЭССА**

РКФ 6683342, FFZ 320, дата рождения: 27.09.2022, окрас: палевый,  
о: БРАВО СВЕТ АРДЖ ДЖОЙ ФОР ЭВЕР, м: БЬЮТИ НАЙТ ФОР ФЭНТЕЗИ,  
зав: ГАВДЫК С., вл: ФЕДОРЯКО С., КАЛУГА

оценка:..... титул:.....

**ветеранов / veteran class****019 BUSER PLJUS MISHEL**

РКФ 4363177, JGW 340, дата рождения: 19.08.2015, окрас: бело-тигровый,  
о: BUSER PLJUS MARK OF SUCCESS, м: BUSER PLJUS SUPERNOVA GIRL,  
зав: КОМОЛОВА И., вл: БАРАНОВА Т., МОСКВА

оценка:..... титул:.....

**ЧИХУАХУА ДЛИННОШЕРСТНЫЙ**  
CHIHUAHUA ROUGH (MEXICO)

**суки / females****чемпионов / champion class****020 ЭТАЛОН РАДОСТИ ХЭППИНЕСС ОФ МАЙ ЛАЙФ**

РКФ 6017863, MRB 74, дата рождения: 01.09.2020, окрас: КРЕМ,  
о: ЭТАЛОН РАДОСТИ ОРЛАНДО БЛУМ, м: ЭТАЛОН РАДОСТИ НЭЙЧРАЛ БЬЮТИ,  
зав: МОРОЗОВА Е.В., вл: МОРОЗОВА Е.В., МО, МОЖАЙСКОЕ

оценка:..... титул:.....

**ЧИХУАХУА КОРОТКОШЕРСТНЫЙ**  
CHIHUAHUA SMOOTH (MEXICO)

**суки / females****щенков / puppy class****021 ЛАККИ ВИННЕРС АЛЬБАЛИ**

Щ/К, NVN 3563, дата рождения: 18.02.2024, окрас: кремовый,  
о: IMPERIAL LUXURY ADVOCAT DEVIL'S, м: МИНИ ФОРТЕН ХАННИ СВИТ ЛАВ,  
зав: МОРОЗОВА Е., вл: ЕФИМЕНКО Ю., МОСКВА

оценка:..... титул:.....

**открытый / open class****022 ТЭССИ САНШАЙН МАЛЫШ ЧИХ**

РКФ 5927302, APQ 6344, дата рождения: 11.01.2020, окрас: бело-рыжий,  
о: ИРКО ИНГУР ЧАРТ ТОППЕР, м: САНЛАЙТ КИСС ЭСТЕЛЛЬ,  
зав: МАЛЫШЕВА Н., вл: МАЛЫШЕВА Н., МОСКВА

оценка:..... титул:.....

**023 ШЕЛА РУНА ФЕХУ**

РКФ 6792612, ХТХ 5600, дата рождения: 09.05.2023, окрас: черный с белым,  
о: I AM SMALL AND MIGHTY DES ETOILES D'ARTEMIS, м: ШЕЛА ЕВА МИЛОТТ,  
зав: ШЕВЦОВА Л., вл: БЕЛЯКОВА А., МО, ЛЮБЕРЦЫ

оценка:..... титул:.....

**ШИ ТЦУ**  
SHIH TZU (TIBET(CHINA))

**кобели / males****юниоров / junior class****024 ЧЕСВЕТ ЛАЙН ХЭЙ МЭДЖИК**

Щ/К, GDR 5467, дата рождения: 09.11.2023, окрас: бело-красный,  
о: ЧЕСВЕТ ЛАЙН ИНУГАМИ, м: ЧЕСВЕТ ЛАЙН УНА ХАРТ,  
зав: МИХАЙЛОВА С., вл: МЕЛЬКИНА Т., МО, БАЛАШИХА

оценка:..... титул:.....

**КОНКУРС ПИТОМНИКОВ:**

ТИБЕТСКИЙ ТЕРЬЕР  
«ГОЛДИ АНШУЛА»  
ЗАВ. ГОЛДОБИН А.И.



# ЧЕТЫРЕ ЛАПЫ



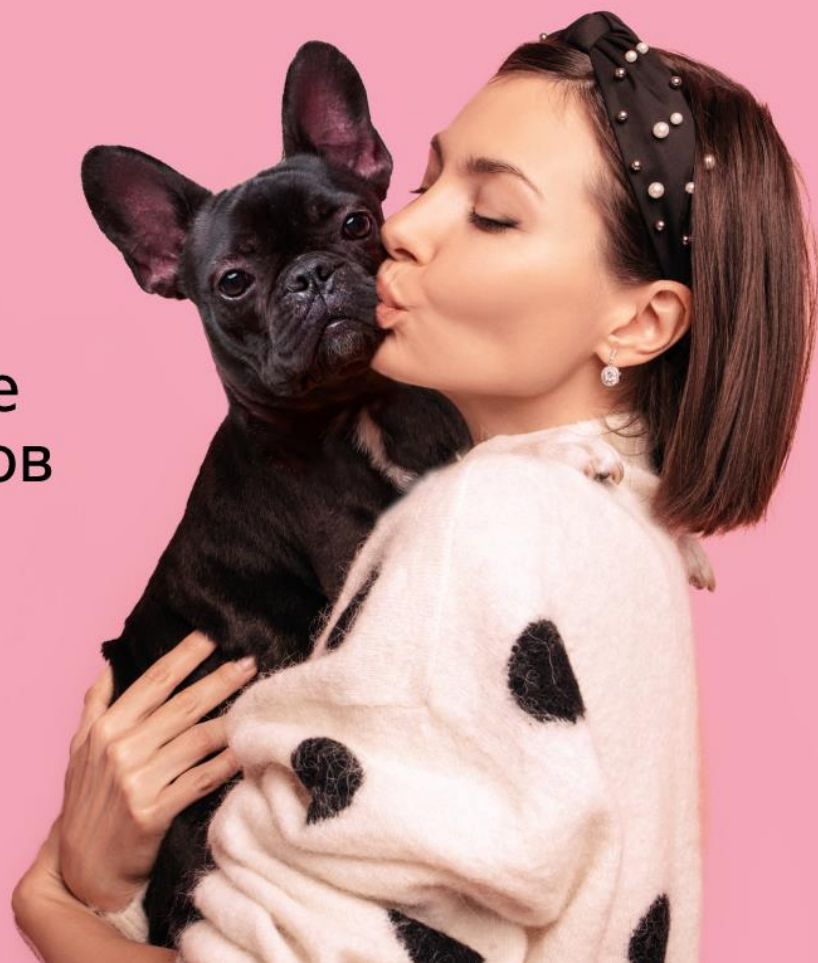
25 000+  
зоотоваров



Эксклюзивные  
бренды кормов



Широкий  
ассортимент  
аксессуаров





# ЧЕТЫРЕ ЛАПЫ

Мы больше,  
чем зоомагазин

4paw.ru



зоомагазин



кабинет здоровья



ветеринарный центр



грумминг



# ЧЕТЫРЕ ЛАПЫ



Сканируй QR-код, чтобы  
быть в курсе наших новостей

**SUPER PREMIUM**  
**ZooRing**  
**DOG FOOD**

*...Быть всегда в отличной форме!*

# ZooRing®

**ЭКОКОРМ ДЛЯ СОБАК**

**HYPO-ALLERGENIC**  
ГИПОАЛЛЕРГЕННЫЙ КОРМ  
(без глютена)

**YUCCA SCHNIDGERA**  
ЭКСТРАКТ ЮККИ ШИДИГЕРА -  
уменьшает запах изо рта

**Ω 6 Ω 3**  
OMEGA BALANCE  
жирные кислоты  
OMEGA 6/3

**VITAMINS MINERALS**  
КОМПЛЕКС ВИТАМИНОВ  
и МИНЕРАЛЬНЫХ ВЕЩЕСТВ

**HIGH PROTEINS**  
ВЫСОКОКАЧЕСТВЕННЫЕ  
ПРОТЕИНЫ

**PREBIOTICS**  
ПРЕБИОТИКИ -  
нормализуют пищеварение

**GLUCOSAMINE AND CHONDROITIN**  
ХОНДРОЗАЩИТНЫЕ  
АГЕНТЫ

**Беззерновые корма содержат высококачественные монопротеины, сделаны из ингредиентов, пригодных в пищу людям**

**www.zooring-rus.ru e-mail: zooring-rus@mail.ru**

**Работа с питомниками и заказ кормов  
менеджеры:**

8-903-777-04-67 e-mail: [elenappc@mail.ru](mailto:elenappc@mail.ru)

8-926-412-91-94 e-mail: [zooring-msk1@mail.ru](mailto:zooring-msk1@mail.ru)